



履带行走马达完整解决方案  
Track walking motor for the complete solutions



意宁液压股份有限公司  
INI HYDRAULIC CO.,LTD.

地址:浙江省宁波市北仑区坝头西路 288 号  
Add: No.288 west Batou road Ningbo P.R.China  
手机: +86-13806639554  
电话 Tel: +86-574-86302009  
传真 Fax: +86-574-86302009  
邮箱 E-mail: ini@china-ini.com  
网址 Http: www.china-ini.com



动力传动 液压 传动部

意宁液压股份有限公司  
INI HYDRAULIC CO.,LTD.





宁波北仑总部  
Ningbo Head Office

宁波春晓分公司  
Ningbo Branch Company

江苏力劲子公司  
Jiangsu Lijin Company

## 公司简介 Brief Introduction

意宁液压股份有限公司总部位于宁波市北仑国家级开发区，公司总面积占地 360 余亩，已有建筑面积 150000m<sup>2</sup>，注册资金 28100 万元人民币，现有员工 550 人，技术人员占 20% 以上，由享受国务院津贴的国家级液压专家教授级高级工程师任总经理，博士、硕士、高级工程师、工程师、助理工程师组成的省级静液压驱动工程技术中心具有很强的创新研发设计能力。公司有 2 名德国 zF 公司退休专家作为公司的荣誉员工，常来公司指导和帮助工作。公司已拥有 21 项发明专利，30 项实用新型和外观专利，还有多项发明专利正在审查中。公司专业生产液压泵、液压马达、静液压驱动装置、液压绞车、行星减速机、高精度同步分流器、液压系统成套装置等产品，企业利用自主知识产权生产的产品，已在国内海洋工程、农机、渔机、工程机械、石油、煤矿、地质勘探、船舶、冶金、轻工、园林、环保等行业中广泛应用，并已出口到东南亚、中东、德国、美国、英国、奥地利、荷兰、澳大利亚、土耳其、印度、巴西、俄罗斯、韩国等地区和国家。

公司拥有最新的先进加工设备 350 余台套，其中进口设备占 50% 以上，数控设备占 80% 以上，拥有三坐标测量仪、齿轮测量中心、万能齿轮测量仪、光谱分析仪、全数字超声波探伤仪、数字万能工具显微镜、颗粒计数器检测仪器 63 台套，已建立了液压泵、液压马达、静液压驱动装置型式试验室、净化装配室和 16 个各种产品的出厂试验台。

公司已通过 ISO9001: 2008 和 CCSR9001, ISO14001 环境体系认证，清洁生产认证、质量体系认证、CCS 船级社型式认证、CE 认证和欧盟船用设备指令 EC 型式认证。公司已被评定为国家重点扶持的高新技术企业，浙江省和宁波市专利示范企业、宁波市技术创新示范企业，产品已被评为宁波市和浙江省名牌产品。公司多次承担国家火炬计划项目、国家重点新产品项目和国家重大科技成果转化项目。产品多次获得行业、省和宁波市科技进步一、二、三等奖。

## 履带行走马达完整解决方案 Track walking motor for the complete solutions

## 企业展示 Company Shows



公司大门  
Company Gate

公司全景  
Company Overview

研发中心  
R&D Center

工艺研究所  
Mechanical Technology Institute



与德国专家技术交流  
Communication with Expert

德国专家在本公司办公  
German Experts Study

马达装配车间  
Motor Assembly

静液压驱动装配车间  
Hydrostatic Assembly



绞车装配车间  
Winch Assembly

一号金工车间  
1# Metalworking Workshop

二号金工车间  
2# Metalworking Workshop

三号金工车间  
3# Metalworking Workshop



绞车试验台  
Winch Testing

静液压驱动试验室  
Hydrostatic Lab

齿轮磨床  
Gear Grinding Machine

三坐标测量仪  
Three Coordinate Measuring Machine



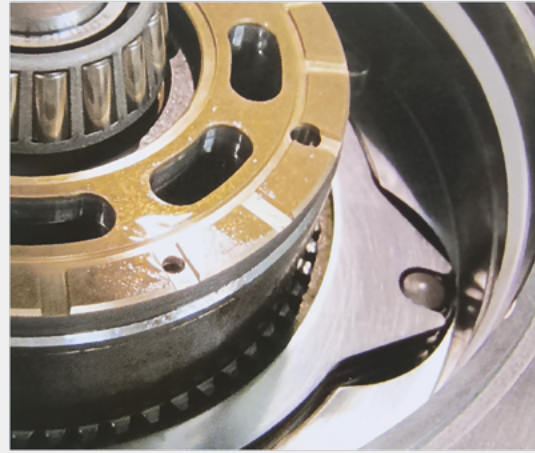
瑞士进口数控精密万能磨床  
CNC precision universal grinding machine imported from Switzerland

德国 / 日本进口卧式加工中心  
Horizontal machining center imported from Germany and Japan

德国 / 日本进口双主轴车铣复合加工中心  
Double-spindle turning & milling & boring machining center imported from Germany and Japan

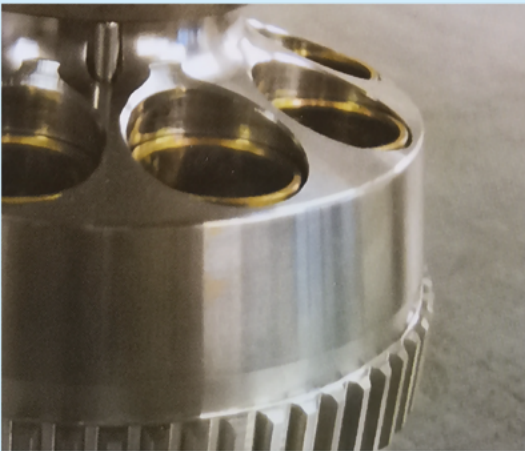
日本进口双主轴车铣复合自动加工中心  
Automatic double spindle turning & milling & boring machining center imported from Japan





### 说明

- 具备高压、高速驱动和平衡阀的马达，是专为高负载工况而设计的
- 是 6 — 50 吨液压挖掘机的理想解决方案



### 特点

- 高效及紧凑的设计
- 高压技术，增加了液压系统的效率
- 双速马达，集成了平衡阀和泄压阀
- 马达集成了液压制动的功能
- 可根据要求自动变化速度
- 温度低，效率高
- 工作温度范围：- 20° C~80° C
- 紧凑型设计



### 可靠性和耐久性

- 低排量高压马达，延长了重要部件的使用寿命，增强了整个系统的耐久性
- 全铜缸套用于液压柱塞旋转
- 双层金属（铜 / 钢）分布盘
- 带特殊弹簧系统的旋转组合，增强了马达的寿命
- 减速机的三重密封系统：机械迷宫式密封，V 型油封，主油封。
- 主油封无需拆解减速机即可进行更换
- 减速机的轴承是独立部件，易安装，可充分预设负载荷

## ITM01



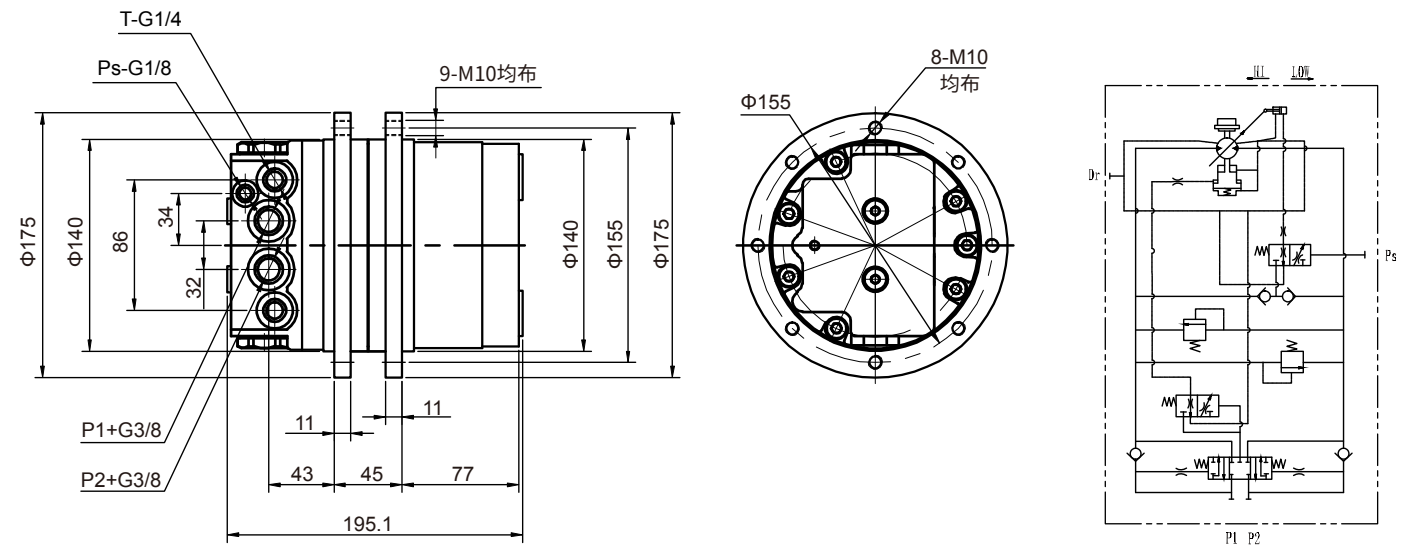
### 产品介绍 Product introduction

本产品为马达与减速器一体的行走装置，由双排量轴向柱塞马达与行走减速器组成，马达内置平衡阀、制动器及高低速转换装置。该产品特点：传动比范围大、结构紧凑、工作效率高、可靠性强、体积小、运转平衡、噪音低等；同时具有多级保护、使用寿命长等特点。适用于液压履带驱动行走装置。

### 技术参数 Specifications

型号 Model	输入流量 (L/min) Input flow	马达排量 (ML/r) Motor displacement	工作压力 (Mpa) working Pressure	制动解除压力 (Mpa) Brake relief pressure	减速比 Gear ratio	理论输出扭矩 (N.m) Theoretical output torque	理论输出转速 (r/min) Theoretical output speed	旋转方式 Rotation	油温范围 (°C) oil temperature range	最佳工作粘度 (mm <sup>2</sup> /s) Optimum working viscosity
ITM01	20	6.31/12.56	25	2-7	36.96	1845	85.8/43	双向	-20~+80	16-25

### 外形尺寸图 Dimensions



注：本液压原理图适用于所有系列产品

# ITM02

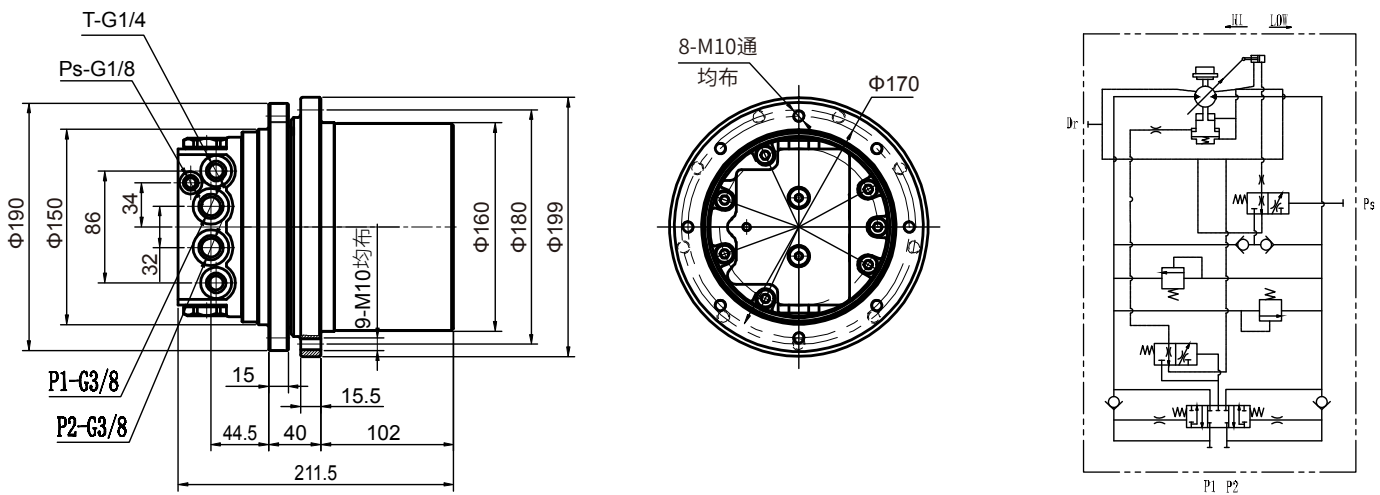
## 产品介绍 Product introduction

本产品为马达与减速器一体的行走装置，由双排量轴向柱塞马达与行走减速器组成，马达内置平衡阀、制动器及高低速转换装置。该产品特点：传动比范围大、结构紧凑、工作效率高、可靠性强、体积小、运转平衡、噪音低等；同时具有多级保护、使用寿命长等特点。适用于液压履带驱动行走装置。

## 技术参数 Specifications

型号 Modal	输入流量 (L/min) Input flow	马达排量 (ML/r) Motor displacement	工作压力 (Mpa) working Pressure	制动解除压力 (Mpa) Brake relief pressure	减速比 Gear ratio	理论输出扭矩 (N.m) Theoretical output torque	理论输出转速 (r/min) Theoretical output speed	旋转方式 Rotation	油温范围 (°C) oil temperature range	最佳工作粘度 (mm <sup>2</sup> /s) Optimum working viscosity
ITM02	25	9/15	25	2-7	41.929	2503	66/39	双向	-20-+80	16-25

## 外形尺寸图 Dimensions



注：本液压原理图适用于所有系列产品

# ITM03

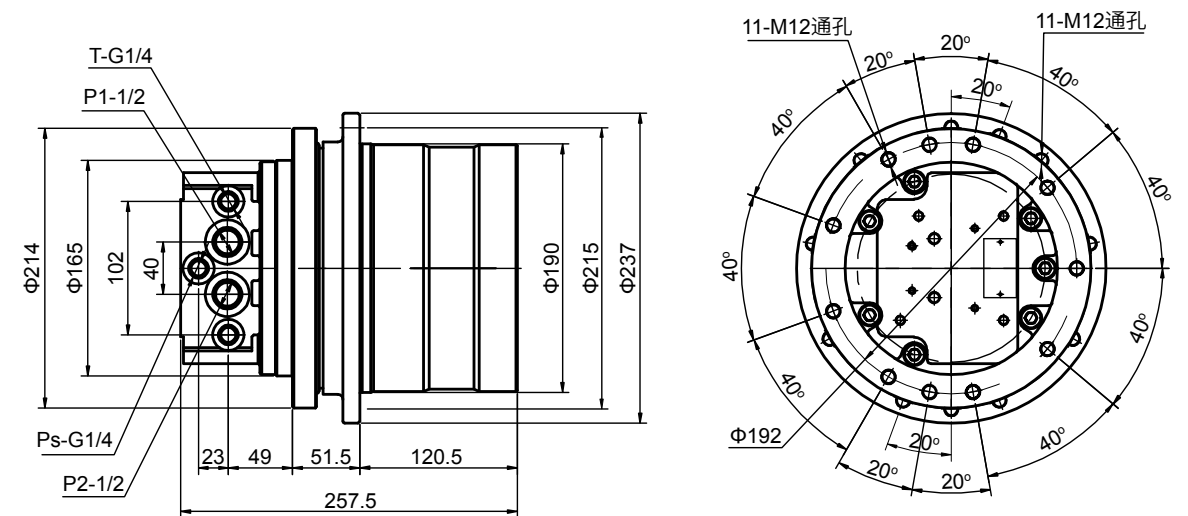
## 产品介绍 Product introduction

本产品为马达与减速器一体的行走装置，由双排量轴向柱塞马达与行走减速器组成，马达内置平衡阀、制动器及高低速转换装置。该产品特点：传动比范围大、结构紧凑、工作效率高、可靠性强、体积小、运转平衡、噪音低等；同时具有多级保护、使用寿命长等特点。适用于液压履带驱动行走装置。

## 技术参数 Specifications

型号 Modal	输入流量 (L/min) Input flow	马达排量 (ML/r) Motor displacement	工作压力 (Mpa) working Pressure	制动解除压力 (Mpa) Brake relief pressure	减速比 Gear ratio	理论输出扭矩 (N.m) Theoretical output torque	理论输出转速 (r/min) Theoretical output speed	旋转方式 Rotation	油温范围 (°C) oil temperature range	最佳工作粘度 (mm <sup>2</sup> /s) Optimum working viscosity
ITM03	40	12/18	21	2-7	45.2	2719	55/37	双向	-20-+80	16-25

## 外形尺寸图 Dimensions





# ITM04

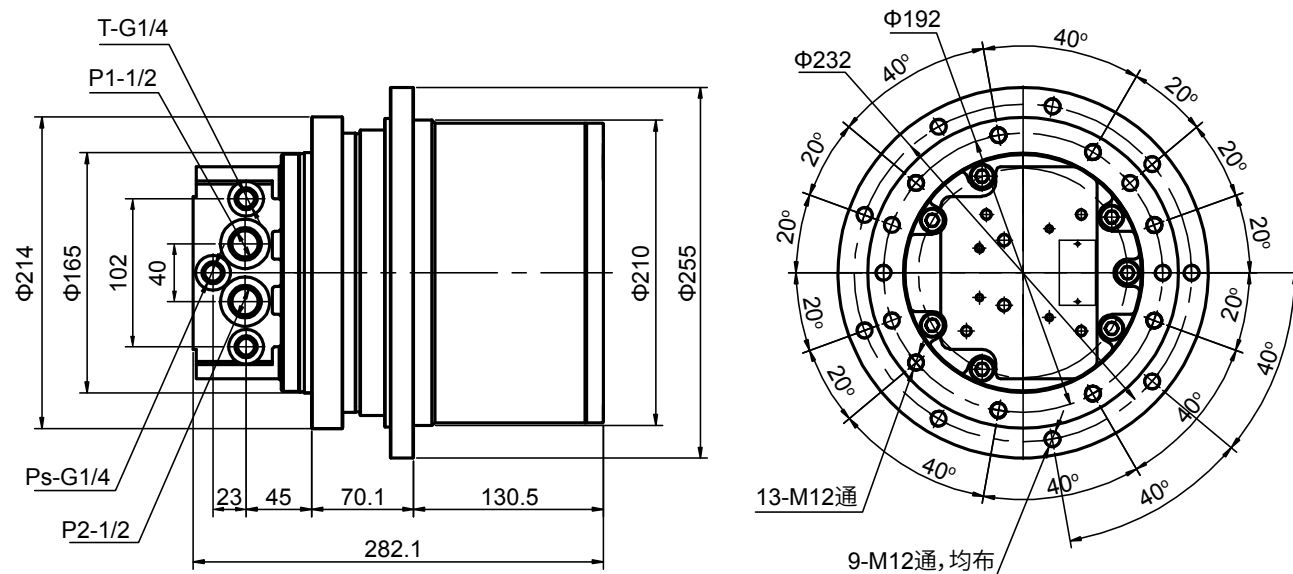
## 产品介绍 Product introduction

本产品为马达与减速器一体的行走装置，由双排量轴向柱塞马达与行走减速器组成，马达内置平衡阀、制动器及高低速转换装置。该产品特点：传动比范围大、结构紧凑、工作效率高、可靠性强、体积小、运转平衡、噪音低等；同时具有多级保护、使用寿命长等特点。适用于液压履带驱动行走装置。

## 技术参数 Specifications

型号 Modal	输入 流量 (L/min) Input flow	马达排量 (ML/r) Motor displacement	工作压力 (Mpa) working Pressure	制动 解除压力 (Mpa) Brake relief pressure	减速比 Gear ratio	理论 输出扭矩 (N.m) Theoretical output torque	理论输出转速 (r/min) Theoretical output speed	旋转方式 Rotation	油温范围 (°C) oil temperature range	最佳工作粘度 (mm <sup>2</sup> /s) Optimum working viscosity
ITM04	40	14.3/23.6	21	2-7	52.7	4200	55/33	双向	-20~+80	16-25

## 外形尺寸图 Dimensions



# ITM06

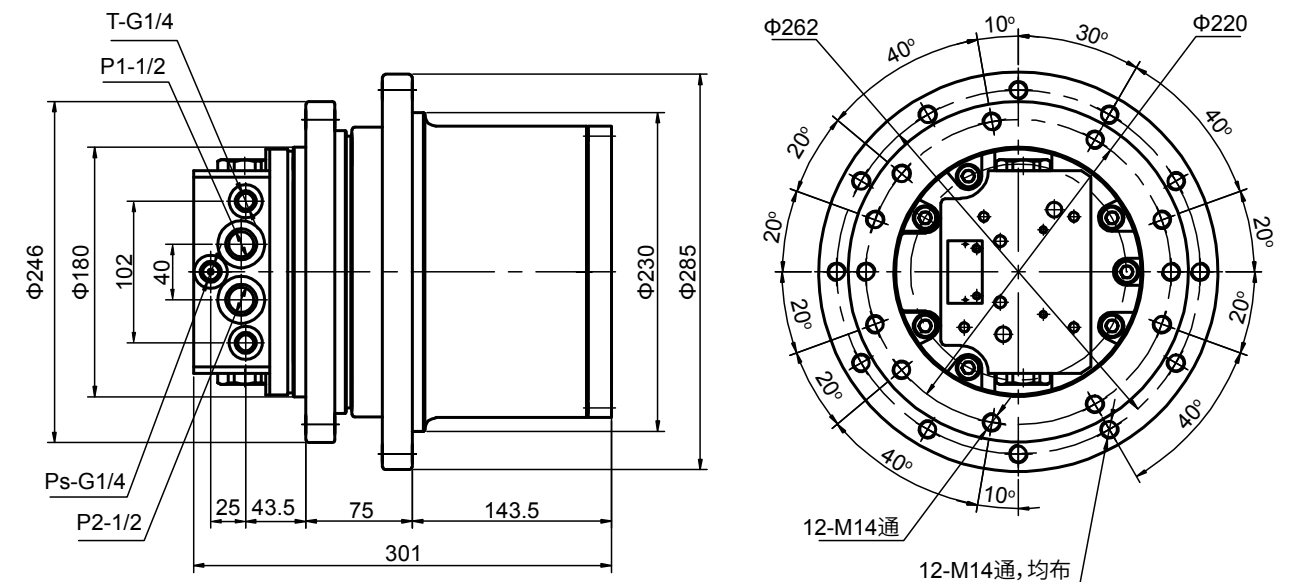
## 产品介绍 Product introduction

本产品为马达与减速器一体的行走装置，由双排量轴向柱塞马达与行走减速器组成，马达内置平衡阀、制动器及高低速转换装置。该产品特点：传动比范围大、结构紧凑、工作效率高、可靠性强、体积小、运转平衡、噪音低等；同时具有多级保护、使用寿命长等特点。适用于液压履带驱动行走装置。

## 技术参数 Specifications

型号 Modal	输入 流量 (L/min) Input flow	马达排量 (ML/r) Motor displacement	工作压力 (Mpa) working Pressure	制动 解除压力 (Mpa) Brake relief pressure	减速比 Gear ratio	理论 输出扭矩 (N.m) Theoretical output torque	理论输出转速 (r/min) Theoretical output speed	旋转方式 Rotation	油温范围 (°C) oil temperature range	最佳工作粘度 (mm <sup>2</sup> /s) Optimum working viscosity
ITM06	50	19/34	24.5	2-7	47.53	6300	55/30	双向	-20~+80	16-25

## 外形尺寸图 Dimensions







# ITM07



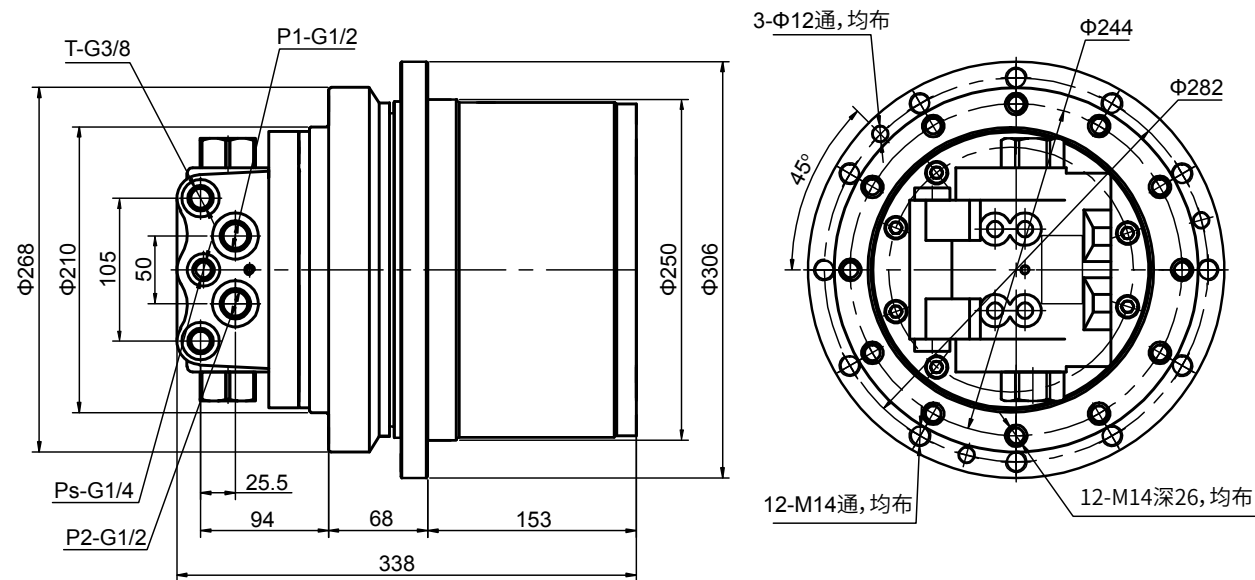
## 产品介绍 Product introduction

本产品为马达与减速器一体的行走装置，由双排量轴向柱塞马达与行走减速器组成，马达内置平衡阀、制动器及高低速转换装置。该产品特点：传动比范围大、结构紧凑、工作效率高、可靠性强、体积小、运转平衡、噪音低等；同时具有多级保护、使用寿命长等特点。适用于液压履带驱动行走装置。

## 技术参数 Specifications

型号 Modal	输入流量 (L/min) Input flow	马达排量 (ML/r) Motor displacement	工作压力 (Mpa) working Pressure	制动解除压力 (Mpa) Brake relief pressure	减速比 Gear ratio	理论输出扭矩 (N.m) Theoretical output torque	理论输出转速 (r/min) Theoretical output speed	旋转方式 Rotation	油温范围 (°C) oil temperature range	最佳工作粘度 (mm <sup>2</sup> /s) Optimum working viscosity
ITM07	50	22/44	27.5	2-7	53.706	10500	50/25	双向	-20-+80	16-25

## 外形尺寸图 Dimensions



# ITM09 ITM09-S



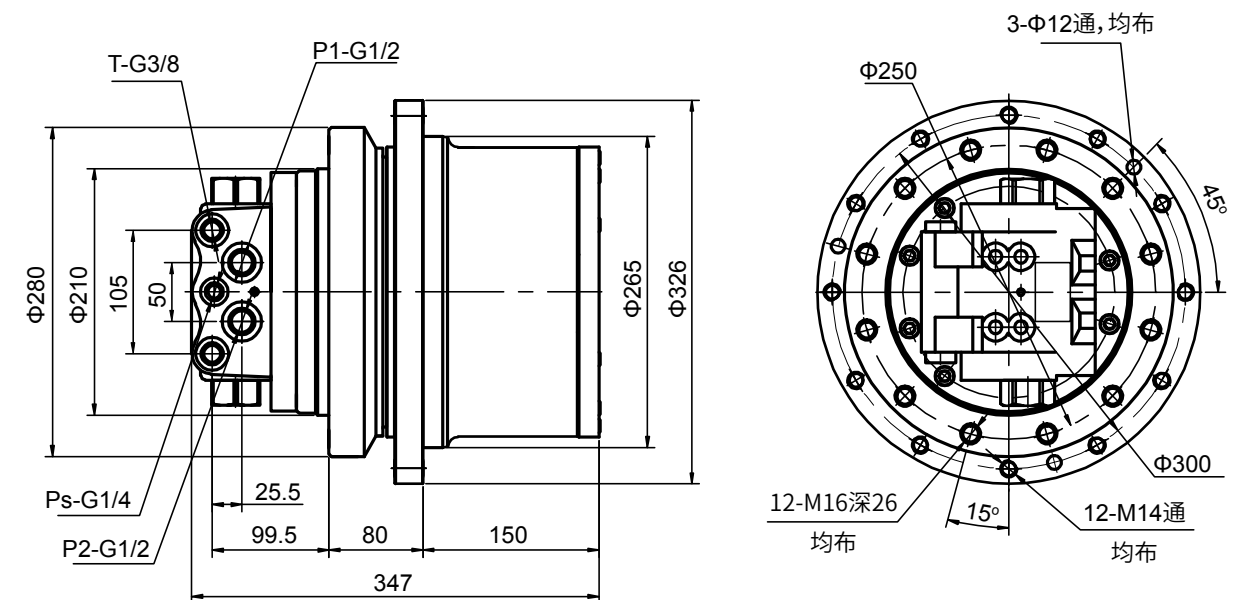
## 产品介绍 Product introduction

本产品为马达与减速器一体的行走装置，由双排量轴向柱塞马达与行走减速器组成，马达内置平衡阀、制动器及高低速转换装置。该产品特点：传动比范围大、结构紧凑、工作效率高、可靠性强、体积小、运转平衡、噪音低等；同时具有多级保护、使用寿命长等特点。适用于液压履带驱动行走装置。

## 技术参数 Specifications

型号 Modal	输入流量 (L/min) Input flow	马达排量 (ML/r) Motor displacement	工作压力 (Mpa) working Pressure	制动解除压力 (Mpa) Brake relief pressure	减速比 Gear ratio	理论输出扭矩 (N.m) Theoretical output torque	理论输出转速 (r/min) Theoretical output speed	旋转方式 Rotation	油温范围 (°C) oil temperature range	最佳工作粘度 (mm <sup>2</sup> /s) Optimum working viscosity
ITM09	80	34/53	30	2-7	53.7	11500	51/33	双向	-20-+80	16-25
ITM09-S	80	34/53	30	2-7	45.569	11500	51/33	双向	-20-+80	16-25

## 外形尺寸图 Dimensions





# ITM10



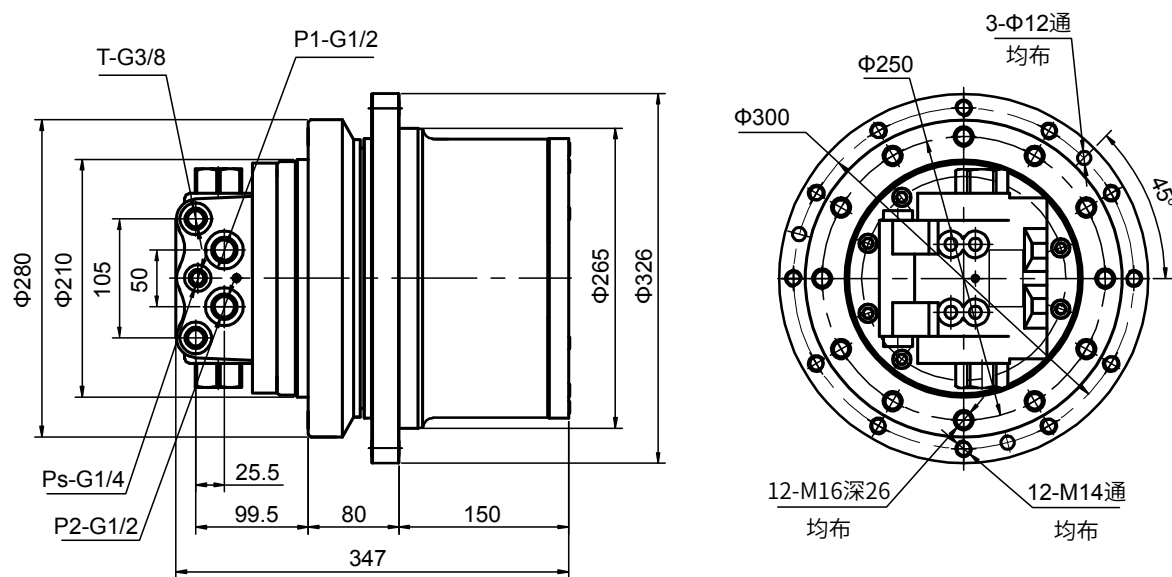
## 产品介绍 Product introduction

本产品为马达与减速器一体的行走装置，由双排量轴向柱塞马达与行走减速器组成，马达内置平衡阀、制动器及高低速转换装置。该产品特点：传动比范围大、结构紧凑、工作效率高、可靠性强、体积小、运转平衡、噪音低等；同时具有多级保护、使用寿命长等特点。适用于液压履带驱动行走装置。

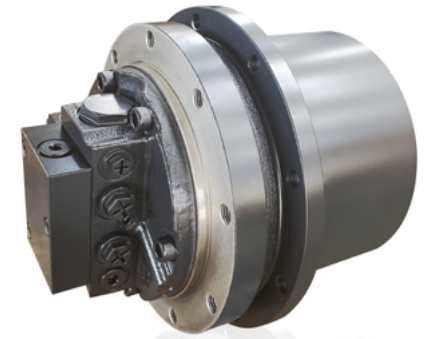
## 技术参数 Specifications

型号 Modal	输入流量 (L/min) Input flow	马达排量 (ML/r) Motor displacement	工作压力 (Mpa) working Pressure	制动解除压力 (Mpa) Brake relief pressure	减速比 Gear ratio	理论输出扭矩 (N.m) Theoretical output torque	理论输出转速 (r/min) Theoretical output speed	旋转方式 Rotation	油温范围 (°C) oil temperature range	最佳工作粘度 (mm <sup>2</sup> /s) Optimum working viscosity
ITM10	80	38/65	25	2-7	53.7	13000	51/33	双向	-20+80	16-25

## 外形尺寸图 Dimensions



# ITM18



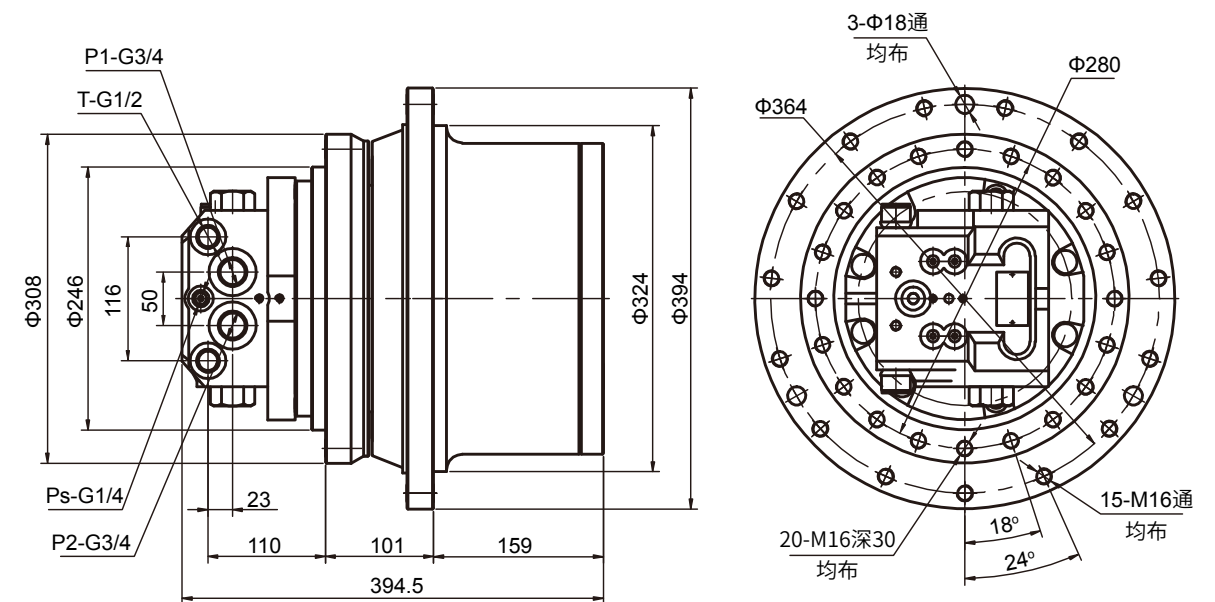
## 产品介绍 Product introduction

本产品为马达与减速器一体的行走装置，由双排量轴向柱塞马达与行走减速器组成，马达内置平衡阀、制动器及高低速转换装置。该产品特点：传动比范围大、结构紧凑、工作效率高、可靠性强、体积小、运转平衡、噪音低等；同时具有多级保护、使用寿命长等特点。适用于液压履带驱动行走装置。

## 技术参数 Specifications

型号 Modal	输入流量 (L/min) Input flow	马达排量 (ML/r) Motor displacement	工作压力 (Mpa) working Pressure	制动解除压力 (Mpa) Brake relief pressure	减速比 Gear ratio	理论输出扭矩 (N.m) Theoretical output torque	理论输出转速 (r/min) Theoretical output speed	旋转方式 Rotation	油温范围 (°C) oil temperature range	最佳工作粘度 (mm <sup>2</sup> /s) Optimum working viscosity
ITM18	130	43/67	30	2-7	53	16900	57/37	双向	-20+80	16-25

## 外形尺寸图 Dimensions





# ITM22



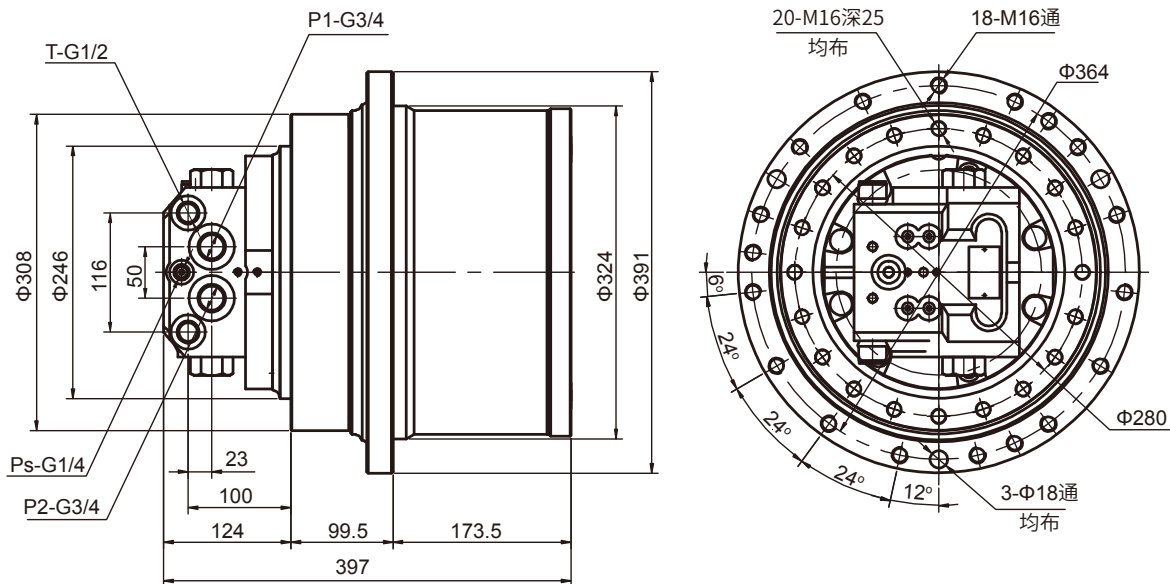
## 产品介绍 Product introduction

本产品为马达与减速器一体的行走装置，由双排量轴向柱塞马达与行走减速器组成，马达内置平衡阀、制动器及高低速转换装置。该产品特点：传动比范围大、结构紧凑、工作效率高、可靠性强、体积小、运转平衡、噪音低等；同时具有多级保护、使用寿命长等特点。适用于液压履带驱动行走装置。

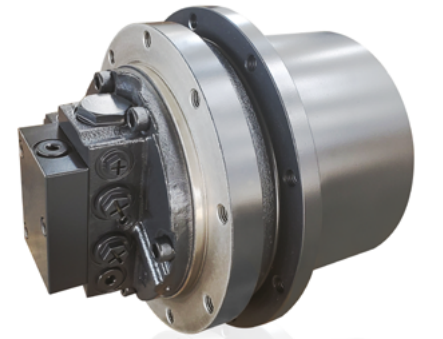
## 技术参数 Specifications

型号 Modal	输入 流量 (L/min) Input flow	马达排量 (ML/r) Motor displacement	工作压力 (Mpa) working Pressure	制动 解除压力 (Mpa) Brake relief pressure	减速比 Gear ratio	理论 输出扭矩 (N.m) Theoretical output torque	理论输出转速 (r/min) Theoretical output speed	旋转方式 Rotation	油温范围 (°C) oil temperature range	最佳 工作粘度 (mm <sup>2</sup> /s) Optimum working viscosity	适用机种 (T) Applicable models
ITM22	130	48/81	34.3	2-7	53.7	23700	50/30	双向	-20-+80	16-25	13-17

## 外形尺寸图 Dimensions



# ITM24



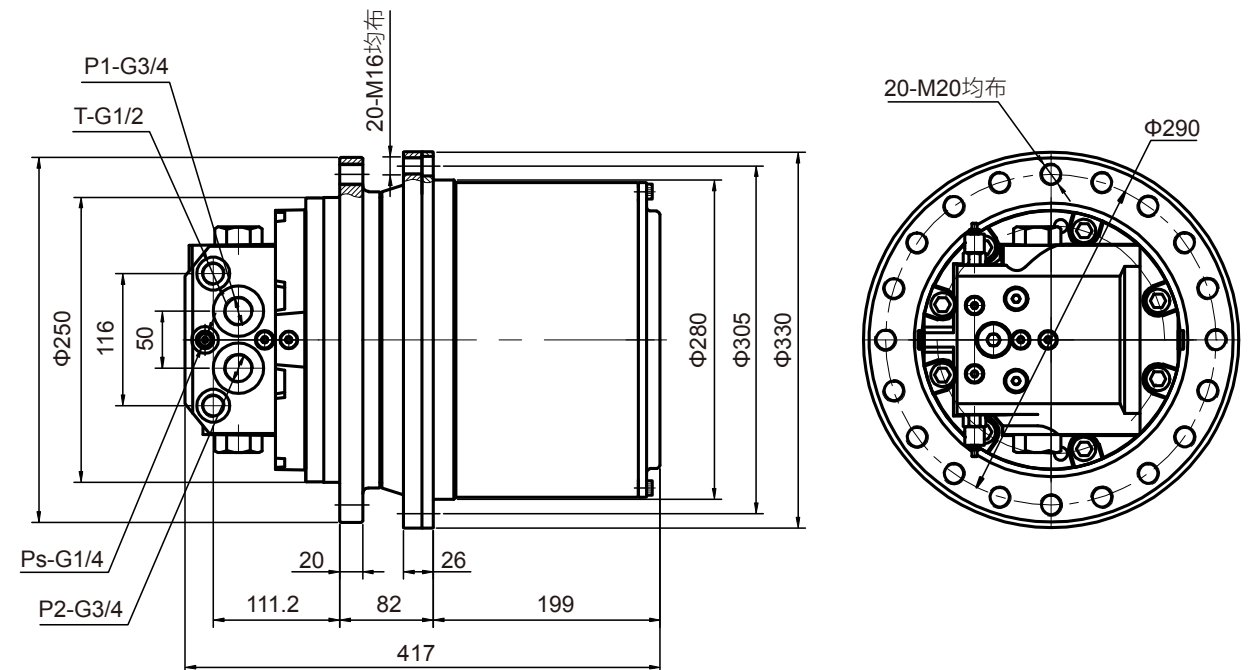
## 产品介绍 Product introduction

本产品为马达与减速器一体的行走装置，由双排量轴向柱塞马达与行走减速器组成，马达内置平衡阀、制动器及高低速转换装置。该产品特点：传动比范围大、结构紧凑、工作效率高、可靠性强、体积小、运转平衡、噪音低等；同时具有多级保护、使用寿命长等特点。适用于液压履带驱动行走装置。

## 技术参数 Specifications

型号 Modal	输入 流量 (L/min) Input flow	马达排量 (ML/r) Motor displacement	工作压力 (Mpa) working Pressure	制动 解除压力 (Mpa) Brake relief pressure	减速比 Gear ratio	理论 输出扭矩 (N.m) Theoretical output torque	理论输出转速 (r/min) Theoretical output speed	旋转方式 Rotation	油温范围 (°C) oil temperature range	最佳工作粘度 (mm <sup>2</sup> /s) Optimum working viscosity
ITM24	130	43/87	31	1.5-2	90.1	24000	32/16	双向	-20-+80	16-25

## 外形尺寸图 Dimensions







# ITM40



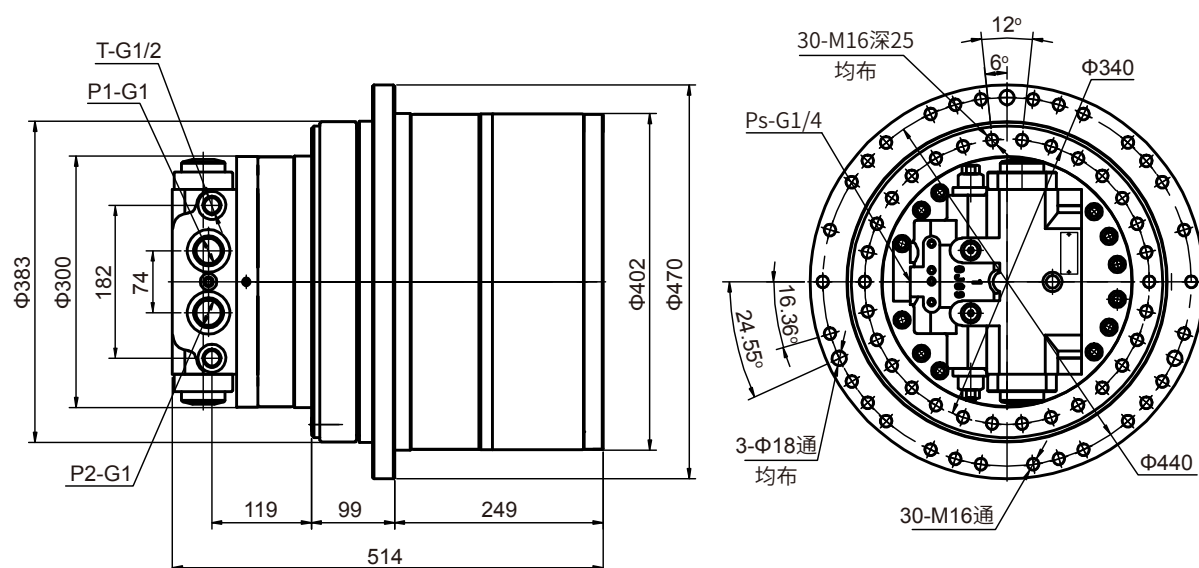
## 产品介绍 Product introduction

本产品为马达与减速器一体的行走装置，由双排量轴向柱塞马达与行走减速器组成，马达内置平衡阀、制动器及高低速转换装置。该产品特点：传动比范围大、结构紧凑、工作效率高、可靠性强、体积小、运转平衡、噪音低等；同时具有多级保护、使用寿命长等特点。适用于液压履带驱动行走装置。

## 技术参数 Specifications

型号 Modal	输入流量 (L/min) Input flow	马达排量 (ML/r) Motor displacement	工作压力 (Mpa) working Pressure	制动解除压力 (Mpa) Brake relief pressure	减速比 Gear ratio	理论输出扭矩 (N.m) Theoretical output torque	理论输出转速 (r/min) Theoretical output speed	旋转方式 Rotation	油温范围 (°C) oil temperature range	最佳工作粘度 (mm <sup>2</sup> /s) Optimum working viscosity
ITM40	230	99/147	34.3	2-7	50.5	40546	50/32	双向	-20~+80	16-25

## 外形尺寸图 Dimensions



# ITM40-A



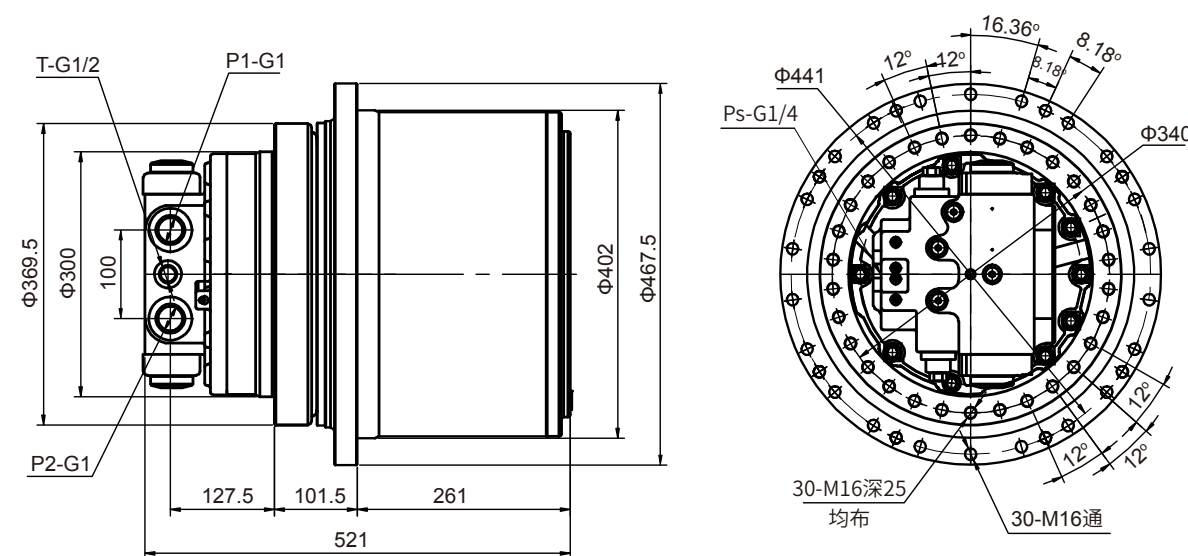
## 产品介绍 Product introduction

本产品为马达与减速器一体的行走装置，由双排量轴向柱塞马达与行走减速器组成，马达内置平衡阀、制动器及高低速转换装置。该产品特点：传动比范围大、结构紧凑、工作效率高、可靠性强、体积小、运转平衡、噪音低等；同时具有多级保护、使用寿命长等特点。适用于液压履带驱动行走装置。

## 技术参数 Specifications

型号 Modal	输入流量 (L/min) Input flow	马达排量 (ML/r) Motor displacement	工作压力 (Mpa) working Pressure	制动解除压力 (Mpa) Brake relief pressure	减速比 Gear ratio	理论输出扭矩 (N.m) Theoretical output torque	理论输出转速 (r/min) Theoretical output speed	旋转方式 Rotation	油温范围 (°C) oil temperature range	最佳工作粘度 (mm <sup>2</sup> /s) Optimum working viscosity
ITM40-A	230	101/176	34.3	2-7	48	42800	47/29	双向	-20~+80	16-25

## 外形尺寸图 Dimensions



# ITM60



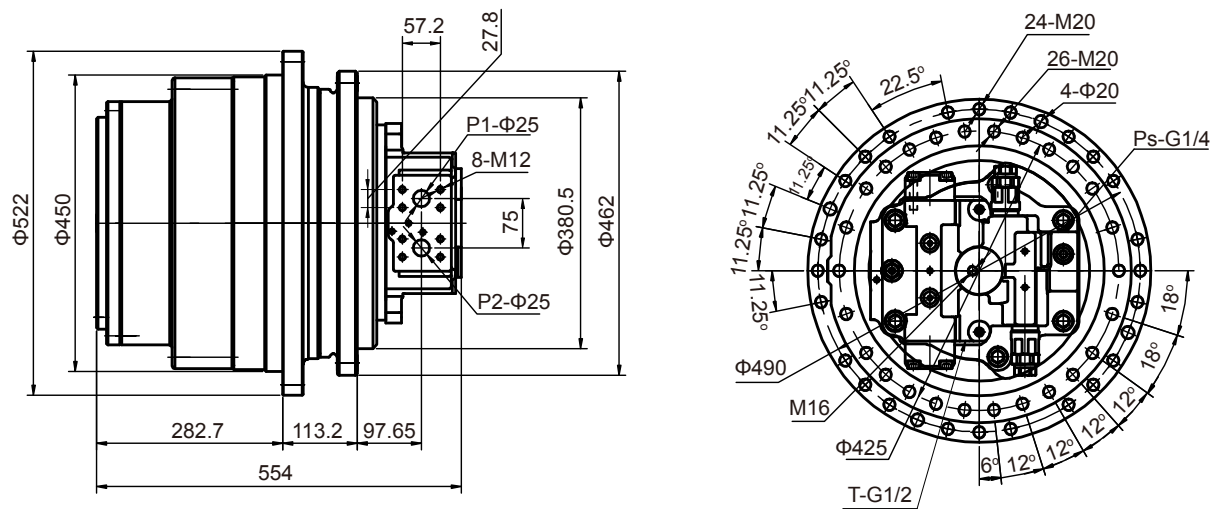
## 产品介绍 Product introduction

本产品为马达与减速器一体的行走装置，由双排量轴向柱塞马达与行走减速器组成，马达内置平衡阀、制动器及高低速转换装置。该产品特点：传动比范围大、结构紧凑、工作效率高、可靠性强、体积小、运转平衡、噪音低等；同时具有多级保护、使用寿命长等特点。适用于液压履带驱动行走装置。

## 技术参数 Specifications

型号 Modal	输入流量 (L/min) Input flow	马达排量 (ML/r) Motor displacement	工作压力 (Mpa) working Pressure	制动解除压力 (Mpa) Brake relief pressure	减速比 Gear ratio	理论输出扭矩 (N.m) Theoretical output torque	理论输出转速 (r/min) Theoretical output speed	旋转方式 Rotation	油温范围 (°C) oil temperature range	最佳工作粘度 (mm <sup>2</sup> /s) Optimum working viscosity
ITM60	330	195/120	34.3	2-7	63.84	67000	40/26	双向	-20+80	16-25

## 外形尺寸图 Dimensions



# ITM60-A



## 产品介绍 Product introduction

本产品为马达与减速器一体的行走装置，由双排量轴向柱塞马达与行走减速器组成，马达内置平衡阀、制动器及高低速转换装置。该产品特点：传动比范围大、结构紧凑、工作效率高、可靠性强、体积小、运转平衡、噪音低等；同时具有多级保护、使用寿命长等特点。适用于液压履带驱动行走装置。

## 技术参数 Specifications

型号 Modal	输入流量 (L/min) Input flow	马达排量 (ML/r) Motor displacement	工作压力 (Mpa) working Pressure	制动解除压力 (Mpa) Brake relief pressure	减速比 Gear ratio	理论输出扭矩 (N.m) Theoretical output torque	理论输出转速 (r/min) Theoretical output speed	旋转方式 Rotation	油温范围 (°C) oil temperature range	最佳工作粘度 (mm <sup>2</sup> /s) Optimum working viscosity
ITM60-A	115	43/87.3	28	2-7	169.9	63000	23/11.5	双向	-20+80	16-25

## 外形尺寸图 Dimensions

